



Mélatonine 1 mg

Complément alimentaire à base de **Mélatonine**, de **Vitamine B6**, de **Camomille** et de **Lavande**

ENDORMISSEMENT RAPIDE* - DÉTENTE**

Films orodispersibles GOÛT FRUITS DES BOIS

SANS GLUTEN | SANS LACTOSE

IBSA Mélatonine 1 mg est un complément alimentaire à base de mélatonine, de vitamine B6, de camomille et de lavande, avec édulcorants.

La **mélatonine** est une hormone sécrétée par la glande pinéale (ou épiphyse), qui **joue un rôle central dans la régulation du cycle veille / sommeil**. Consommer des aliments contenant de la mélatonine, même à petites doses, augmente significativement la quantité d'hormones dans l'organisme. Certains aliments, comme le maïs, l'avoine, le riz complet, les cerises, les amandes, les radis, les tomates et l'ananas contiennent une quantité notable de mélatonine.

La **vitamine B6** est présente dans les céréales et les farines complètes, les lentilles, le lait, les fruits secs, l'avocat, la levure de bière.

* La **mélatonine** contribue :

- à réduire le temps d'endormissement (l'effet bénéfique est obtenu par la consommation de 1 mg de mélatonine avant le coucher) ;
- à atténuer les effets du décalage horaire (l'effet bénéfique est obtenu par la consommation d'au moins 0,5 mg de mélatonine juste avant le coucher le premier jour du voyage et les quelques jours suivant le jour d'arrivée à destination).

La **vitamine B6** contribue :

- à un métabolisme énergétique normal ;
- au fonctionnement normal du système immunitaire ;
- au fonctionnement normal du système nerveux ;
- à des fonctions psychologiques normales ;
- à réduire la fatigue.

** La **camomille** favorise :

- la détente et le sommeil ;
- le bien-être mental.

** La **lavande** favorise :

- la détente et le sommeil, en cas de stress ;
- la stabilité de l'humeur.

IBSA Mélatonine 1 mg est disponible en films orodispersibles permettant une prise **très simple et pratique**, sans eau. Une fois déposé sur la langue, il fond en quelques secondes.

IBSA Mélatonine 1 mg peut être pris **à tout moment** et dans n'importe quelle situation, même par **des personnes ayant des difficultés de déglutition**, alitées ou particulièrement fragiles.

INGRÉDIENTS

Maltodextrine ; eau ; humectants : glycérol, sorbitol ; arôme de fruits des bois ; extrait sec de fleurs de camomille (*Matricaria chamomilla L.*) ; extrait sec de fleurs de lavande (*Lavandula angustifolia Miller*) ; affermissant : copolymère d'acétate de vinyle et de polyvinylpyrrolidone ; vitamines B6 (chlorhydrate de pyridoxine) ; mélatonine ; émulsifiants : mono- et diglycérides d'acides gras, monooléate de polyoxyéthylène sorbitane ; colorant : oxydes et hydroxydes de fer ; acidifiant : acide citrique ; édulcorants : sucralose, cyclamate de sodium, acésulfame K.

Codice 128: 01666.04

 INNOVATIVE GRAPHIC BOXES Via Varese,115 Viggiù (VA) Tel. +39 0332 487372 www.igboxes.com	CODICE PRODOTTO/ITEM CODE		DESCRIZIONE/DESCRIPTION			SUPPORTO/BOARD	
	5000001666 Rev.04		MÉLATONINE FR FSC MIX SQS CoC 500031			carta uso mano 60 gr	
	CODICE FORMATO/FORMAT CODE	REF. ECMA	FORMATO/SIZE	FORMATO PIEGATO	VERNICE/COAT	CODICE BRAILLE/BRAILLE CODE	
	IF_PR_155x300_040x775_060		0 x 155 x 300	77,5x40 mm			
COLORI/COLORS	P294 P527		COLORI NON STAMPATI NON-PRINTING COLORS				
2							
NOME FILE/FILE NAME		DATA STAMPA/PRINT DATE		BOZZA N°/ G.F.P. N°	CHECK NUMBER	OPERATORE/OPERATOR	
IF_5000001666.04		14.05.2024 11:50		1	1jyr43q	Cristina	

APPROVAZIONE ESECUTIVO DI STAMPA

Il presente esecutivo di stampa, completa il contratto e i capitolati tecnici. IGB si dovrà scrupolosamente attenere a tale esecutivo per quanto riguarda i formati e i contenuti (sia testuali che grafici) del prodotto finito. Tale esecutivo non rappresenta, invece, prova colore costituendo, a riguardo, un mero riferimento teorico. Per l'individuazione corretta del colore si rimanda ai campioni colore o al foglio macchina ove previsti e approvati. Dove non previsti campioni colore o fogli macchina approvati, per quello che riguarda la stampa dei colori della scala Pantone, IGB fa riferimento alla libreria Elettronica Pantone con le seguenti impostazioni dello spettro-fotometro: M0, 2°, D50, no pol, ABS. Per i colori della scala pantone formulati con basi contenenti pigmenti non verniciabili (Blu reflex, Blu 072, Violet, Purple, Rodamine), IGB utilizza simulazioni resistenti alla verniciatura dei suddetti pigmenti. Questo potrebbe comportare uno scostamento cromatico a quanto previsto dalla scala pantone. Sempre dove non previsti campioni colore o fogli macchina approvati, per quello che riguarda la stampa dei colori della scala quadricromia, IGB fa riferimento alla protocollo FOGRA 39. A seguito dell'approvazione del presente esecutivo, IGB sarà tenuta ad attenersi esclusivamente a quanto ivi indicato.



Legenda:
P: Lettera "P" che precede il codice del colore = colore scala Pantone (Guide)
S: Lettera "S" che precede il codice del colore = colore speciale
KE: Lettera "KE" che precede il codice del colore = colore della scala K + E

FINAL PRINT-READY APPROVAL

This finished layout completes the contract and the technical specifications. IGB shall meticulously comply with the above-mentioned layout for what it concerns the formats and the contents (both text and artwork) of the finished product. This finished layout does not represent a soft proofing, as it is a plain theoretical reference. For correct color identification, reference is made to the color samples or machine sheet where provided and approved. Where no color samples or approved machine sheets are provided, for what concerns the printing of Pantone scale colors, IGB refers to the Pantone Electronic Library with the following spectro-photometer settings: M0, 2°, D50, no pol, ABS. For Pantone scale colors formulated with bases containing non-paintable pigments (Reflex Blue, Blue 072, Violet, Purple, Rodamine), IGB uses paint-resistant simulations of the above pigments. This may result in a color deviation to what is expected from the pantone scale. Again where color samples or approved machine sheets are not provided, for what concerns the printing of four-color scale colors, IGB refers to the FOGRA 39 protocol. Following the approval of this executable file, IGB will be required to adhere exclusively to what is stated therein.



Key:
P: Letter "P" preceding the color code = color Pantone scale (Guide)
S: Letter "S" preceding the color code = special color
KE: Letter "KE" preceding the color code = K + E scale color

Effettuare correzioni riportate sul presente esecutivo
Please, make corrections indicated on this printing proof.

OK eseguire come da presente esecutivo
OK Please, print in accordance with this printing proof.

DATA: **FIRMA E TIMBRO CLIENTE:**
DATE: **COMPANY STAMP AND SIGNATURE:**

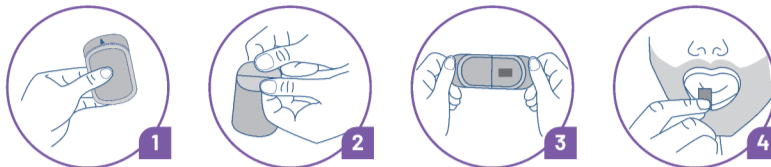
CONSEILS D'UTILISATION

Il est conseillé de prendre 1 film orodispersible par jour 30 minutes avant le coucher, sauf indication contraire de votre médecin.



MODE D'EMPLOI

Important : ne pas manipuler le film orodispersible avec les mains mouillées. Suivez les instructions représentées sur les figures ci-dessous :



MISES EN GARDE

Conserver dans son emballage d'origine, dans un endroit frais et sec, à l'abri de la lumière et à l'écart de sources de chaleur et de variations de température.

Ne pas dépasser la dose journalière recommandée.

À consommer dans le cadre d'une alimentation variée et équilibrée et d'un mode de vie sain. Tenir hors de portée des jeunes enfants.

Ce produit, du fait de la présence de mélatonine, est déconseillé aux personnes souffrant de maladies inflammatoires ou auto-immunes, aux femmes enceintes et allaitantes, aux enfants et adolescents, aux personnes devant réaliser une activité nécessitant une vigilance soutenue. Un avis médical est nécessaire pour les personnes épileptiques, asthmatiques, souffrant de troubles de l'humeur, du comportement ou de la personnalité.

Ce produit, du fait de la présence de camomille, est également déconseillé en cas d'allergie croisée connue, en particulier aux plantes de la famille des *Asteraceae*. En cas de traitements médicamenteux, demander conseil à un professionnel de santé.

Fabricant :

IBSA Farmaceutici Italia S.r.l. - Via Martiri di Cefalonia, 2 - 26900 Lodi (LO) - Italie

Distributeur :

IBSA Pharma SAS - Parc de Sophia-Antipolis - Les 3 Moulins - 280, rue de Goa
06600 ANTIBES - France - mail.fr@ibsagroup.com

0 800 083 330 Service & appel gratuits



En s'appuyant sur la technologie IBSA FilmTec®, IBSA a élaboré une nouvelle gamme de compléments alimentaires sous forme de films orodispersibles.

Les nouvelles formulations sont constituées d'une **bande ultra-fine** de petites dimensions (épaisseur : 50-150 µm) ; une fois déposé sur la langue, le film **se dissout en quelques secondes**, ce qui garantit une rapide biodisponibilité du principe actif.

Les compléments alimentaires IBSA sous forme de films orodispersibles représentent une **excellente solution** même pour les personnes **ayant des difficultés à déglutir** et à avaler les formes orales habituelles avec de l'eau.



APPROVED
13/05/2024



5000001666 Rev.04

<p>INNOVATIVE GRAPHIC BOXES Via Varese,115 Viggiù (VA) Tel. +39 0332 487372 www.igboxes.com</p>	CODICÉ PRODOTTO/ITEM CODE		DESCRIZIONE/DESCRIPTION			SUPPORTO/BOARD	
	5000001666 Rev.04		MÉLATONINE FR FSC MIX SQS CoC 500031			carta uso mano 60 gr	
	CODICE FORMATO/FORMAT CODE	REF. ECMA	FORMATO/SIZE	FORMATO PIEGATO	VERNICE/COAT	CODICE BRAILLE/BRAILLE CODE	
	IF_PR_155x300_040x775_060		0 x 155 x 300	77,5x40 mm			
COLORI/COLOURS	Black P294 P527			COLORI NON STAMPATI NON-PRINTING COLORS			
3							
NOME FILE/FILE NAME		DATA STAMPA/PRINT DATE		BOZZA N°/ G.F.P. N°	CHECK NUMBER	OPERATORE/OPERATOR	
IF_5000001666.04		14.05.2024 11:50		1	1jyr43q	Cristina	

APPROVAZIONE ESECUTIVO DI STAMPA

Il presente esecutivo di stampa, completa il contratto e i capitolati tecnici. Igb S.r.l. si dovrà scrupolosamente attenere a tale esecutivo per quanto riguarda i formati e i contenuti (sia testuali che grafici) del prodotto finito. Tale esecutivo non rappresenta, invece, prova colore costituendo, a riguardo, un mero riferimento teorico. Per l'individuazione corretta del colore si rimanda alle cartelle colore o al foglio macchina ove previsti e approvati. Per i colori della scala pantone formulati con basi contenenti pigmenti non verniciabili (Blu reflex, Blu 072, Violet, Purple, Rodamine), Igb utilizza simulazioni resistenti alla verniciatura per i suddetti pigmenti. Questo potrebbe comportare uno scostamento cromatico a quanto previsto dalla scala pantone. A seguito dell'approvazione del presente esecutivo, Igb sarà tenuta ad attenersi esclusivamente a quanto ivi indicato.



Legenda:
P: Lettera "P" che precede il codice del colore = colore scala Pantone (Guide)
S: Lettera "S" che precede il codice del colore = colore speciale
KE: Lettera "KE" che precede il codice del colore = colore della scala K + E

FINAL PRINT-READY APPROVAL

This finished layout completes the contract and the technical specifications. Igb Srl shall meticulously comply with the above-mentioned layout for what it concerns the formats and the contents (both text and artwork) of the finished product. This finished layout does not represent a soft proofing, as it is a plain theoretical reference. For a correct identification of the color, please see the color chart or the sheet-printing machine where expected and approved. Some Pantone colors (like Blue reflex, Blue 072, Violet, Purple, Rhodamine red) contain pigments that cannot be varnished. In place of them, Igb uses simulations of the Pantone pigments that are varnish-resistant. This might lead to a slight deviation from the Pantone colors. Following the approval of this final print-ready, Igb is required to comply exclusively with what therein indicated.



Legend:
P: Letter "P" preceding the colore code = Pantone guide color
S: Letter "S" preceding the colore code = Special color
KE: Letter "KE" preceding the colore code = K+E guide color

Effettuare correzioni riportate sul presente esecutivo
Please, make corrections indicated on this printing proof.

OK eseguire come da presente esecutivo
OK Please, print in accordance with this printing proof.

DATA: FIRMA E TIMBRO CLIENTE:
DATE: COMPANY STAMP AND SIGNATURE: